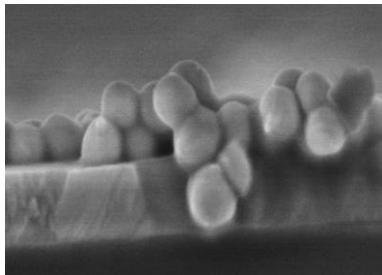


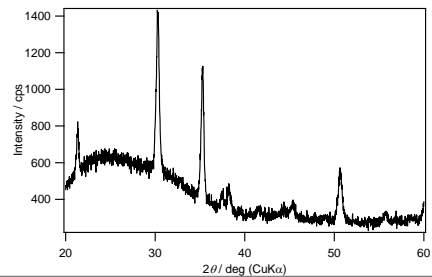
Wordファイルサイズを小さくする 画像の貼付け方

画像の種類と その典型

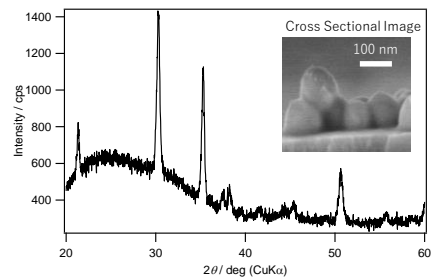
2. 絵、写真のみ



1. 線画、グラフのみ



3. 線画+写真



Wordに画像を貼付けるときは、形式を選択して貼り付け (Ctrl + Alt + V)
線画のみ (1.) なら 拡張メタファイル
写真が入る (2. or 3.) なら 図 (JPEG) or 図 (PNG)

ファイルサイズの実験例

	ファイルサイズ (KB)
元の画像ファイル (jpg)	15,567
画像をWordにそのまま貼付	Wordファイル
	523
画像をPowerPointにそのまま貼付	PowerPointファイル
	3,040
PowerPointを経由しWordに貼付け	Wordファイル
図(jpeg)	387
MS Office グラフィックオブジェクト	497
図(png)	3,907
拡張メタファイル	7,508

ファイルの貼付け形式に気を付けるだけで、
最終的なWordのファイルサイズはここまで違う！

線画+写真をJPEGで貼付けると細かい字が潰れることがある。
このようなときは、PNGで貼付けると字や線画部分が潰れにくい。